

PARTAGE DE CONNEXION SOUS WINDOWS 2000 PRO

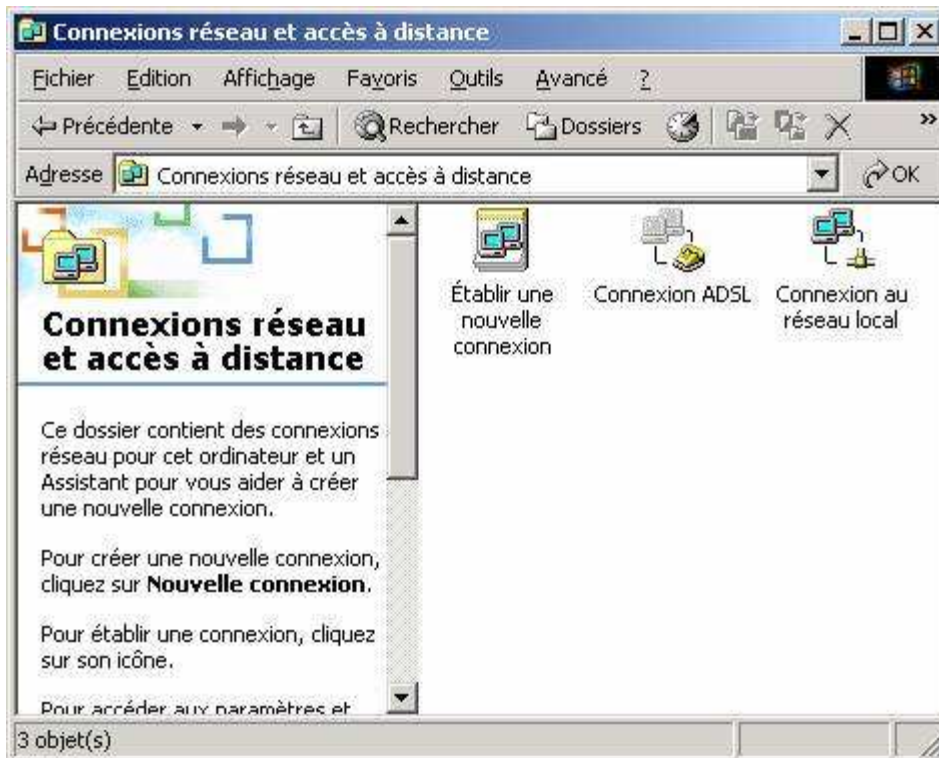
Ce tutorial va vous permettre de configurer votre ordinateur pour permettre de connecter votre Xbox à Internet et donc au Xbox Live. Nous avons donc besoin :

- d'un ordinateur sous Windows 2000 Pro
- un modem adsl installé avec une connexion configurée
- une carte réseau installé
- un câble réseau RJ-45 croisé
- et forcément une Xbox

Tout d'abord rendez-vous dans le panneau de configuration de Windows (cliquer sur Démarrer à Paramètres à Panneau de configuration).



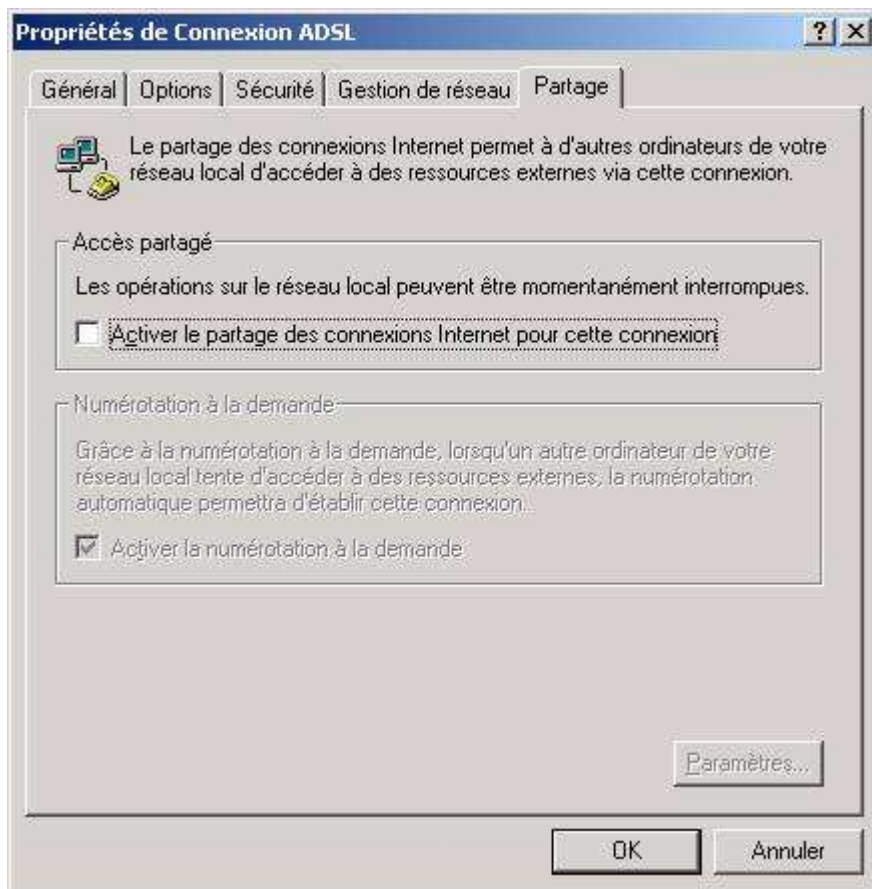
Cliquez maintenant sur "Connexions réseau et accès à distance"



Faites un clic droit sur votre "Connexion ADSL" qui peut porter n'importe quel nom, le nom donné ici est un exemple, généralement vous y trouverez le nom de votre fournisseur d'accès à Internet (Free, Wanadoo, Club-Internet ...) et cliquez sur "Propriétés".



Cliquez maintenant sur l'onglet "Partage"



Cocher la case "Activer le partage des connexions Internet pour cette connexion"



Puis valider en appuyant sur OK



Valider aussi cette fenêtre en cliquant sur "Oui". Votre partage de connexion va alors se paramétrer. Relancez votre connexion à Internet pour que tous les paramètres soient validés. Vous pouvez maintenant brancher votre Xbox sur votre PC via un câble réseau croisé ou bien brancher votre PC ainsi que votre Xbox sur un Hub ou un Switch. Vous voilà maintenant sur le Xbox Live.