

PARTAGE DE CONNEXION SOUS WINDOWS 98 SE

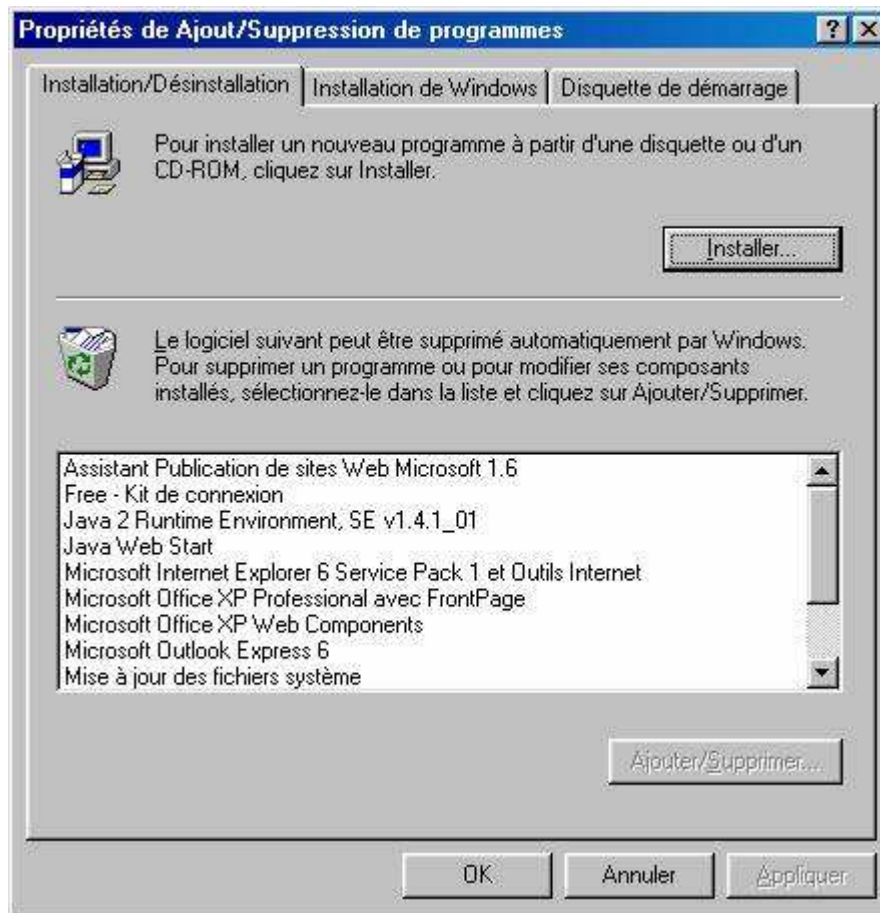
Ce tutorial va vous permettre de configurer votre ordinateur pour permettre de connecter votre Xbox à Internet et donc au Xbox Live. Nous avons donc besoin :

- un ordinateur sous Windows 98SE
- un modem adsl installé avec une connexion configurée
- une carte réseau installé
- un câble réseau RJ-45 croisé
- et forcément une Xbox

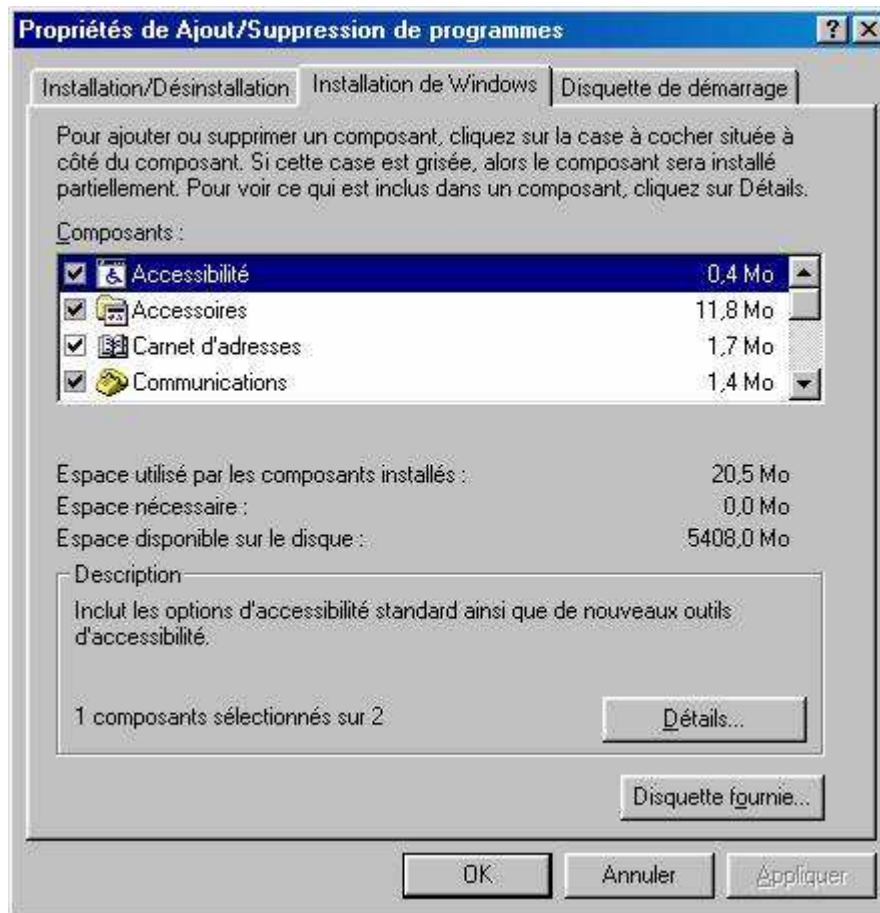
Tout d'abord il faut installer le Partage de connexion à Internet. Cliquez sur Démarrer → Paramètres → Panneau de configuration



Cliquez sur "Ajout/Suppression de programmes"



Puis sur l'onglet "Installation de Windows"



Sélectionnez "Outils Internet"



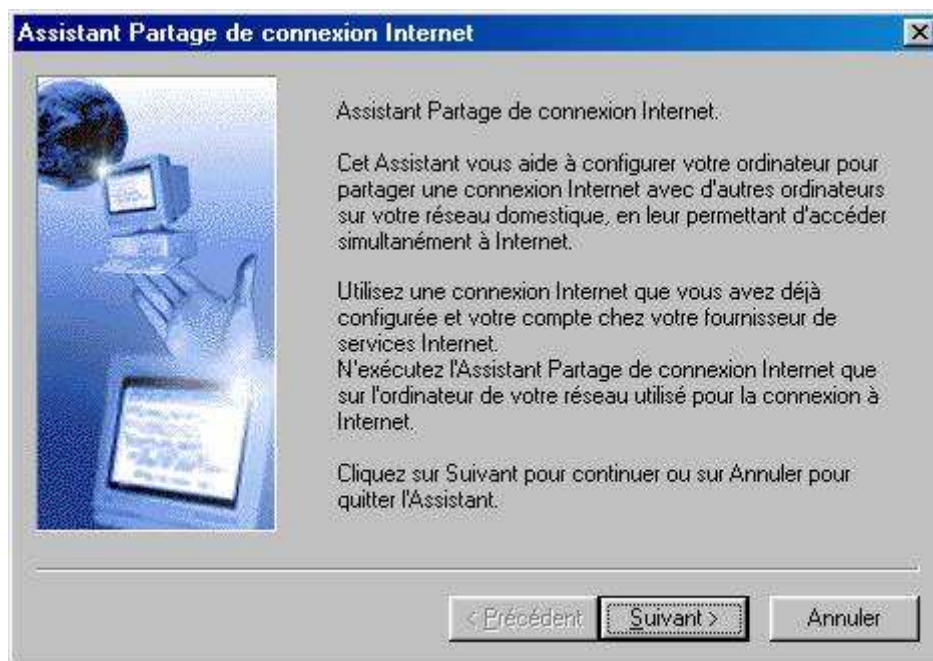
Puis cliquez sur "Détails..." et cocher la case "Partage de connexion Internet"



Valider les 2 fenêtres par OK, Attention vous aurez certainement besoin du CD de Windows 98 SE. Laisser l'ordinateur installer le partage de connexion à Internet.



L'assistant Partage de connexion Internet va alors se lancer

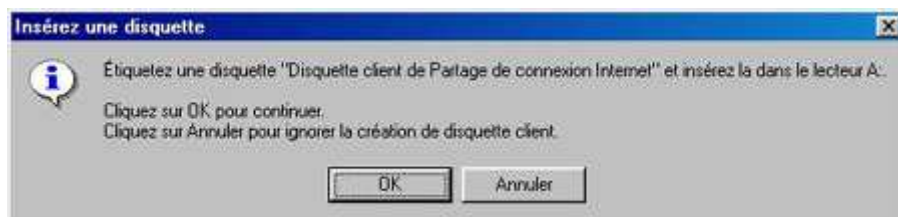


Cliquer sur "Suivant"

Attention : si vous avez plusieurs cartes réseaux, il vous sera demandé quel est celle que vous désirez utiliser pour le partage de connexion.



Cliquez encore sur "Suivant", Windows va alors vous demander de créer une disquette. Cliquez sur Annuler (Et oui la Xbox ne possède pas de lecteur de disquette).



Cliquez maintenant sur "Terminer"



Windows va sûrement vous demander de redémarrer. Cliquez sur "Oui".



Vous venez donc de redémarrer. Votre partage de connexion est désormais fonctionnel. Vous pouvez maintenant brancher votre Xbox à votre carte réseau en utilisant un câble croisé ou bien relié votre pc et votre Xbox à un hub ou un switch. Attention surtout à bien lancer votre Xbox une fois le PC lancé. D'après les tests que j'ai pu faire, il faut quelque fois insister pour se connecter sur le Xbox Live car quelque fois la Xbox à du mal à récupérer son adresse IP ou bien les paramètres DNS.